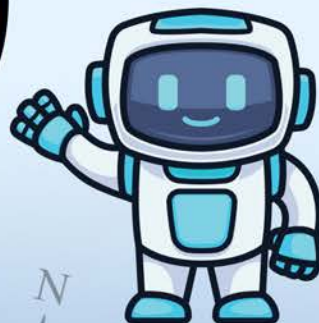


# mTiny



**Mon carnet  
de découvertes**





# Comment fonctionne-t-il ?

## Le matériel



Montre le début du programme



Reculer



Lance le programme



A droite

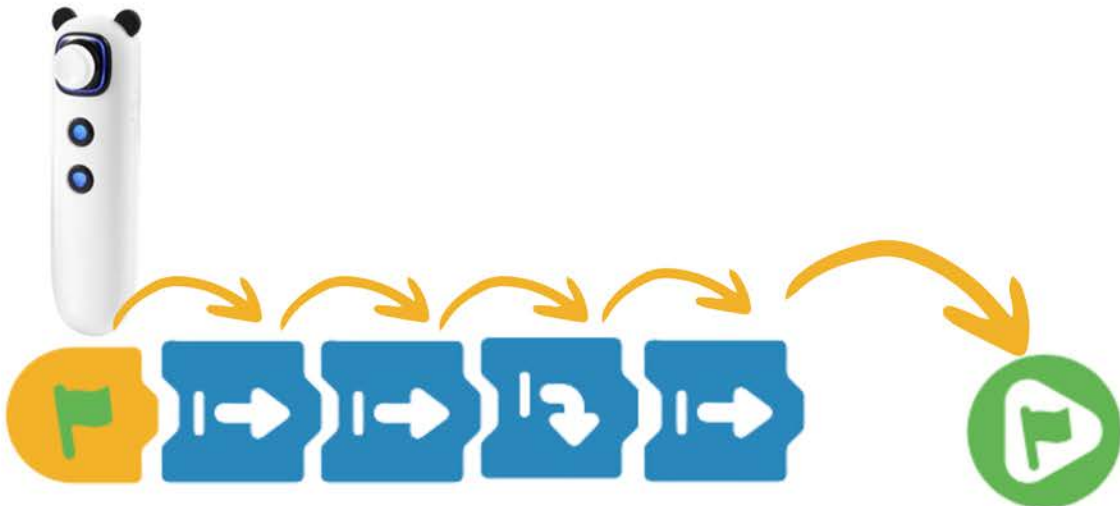


Avancer



A gauche

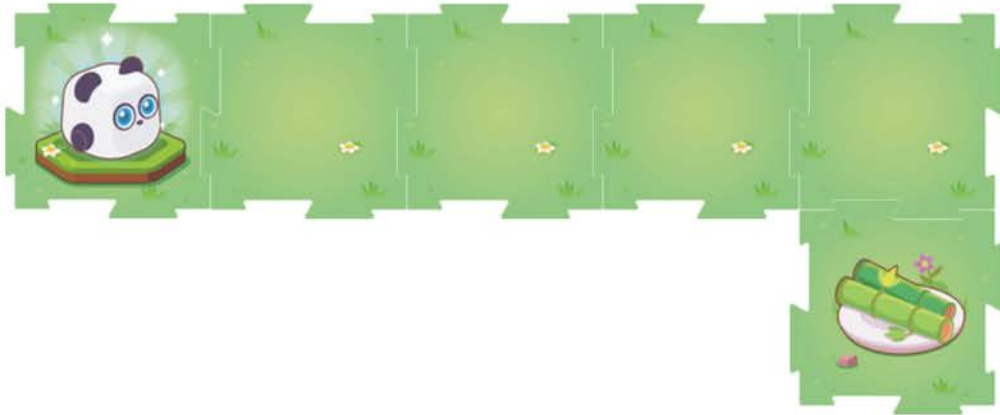
## Comment réaliser un parcours ?





# Découverte : Les boucles

## 1. Construis ce parcours

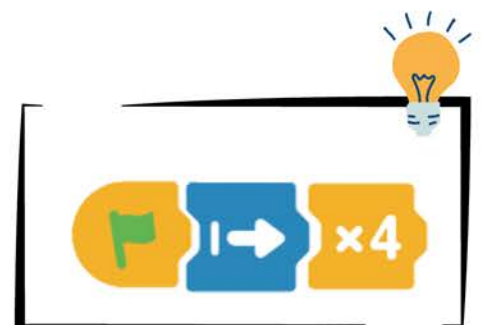


## 2. Prépare le matériel



## 3. Réalise le déplacement

Note ici les briques utilisées pour déplacer le robot...





# Découverte : Les boucles

## 1. Construis ce parcours



## 2. Prépare le matériel



## 3. Réalise le déplacement

Note ici les briques utilisées pour déplacer le robot...



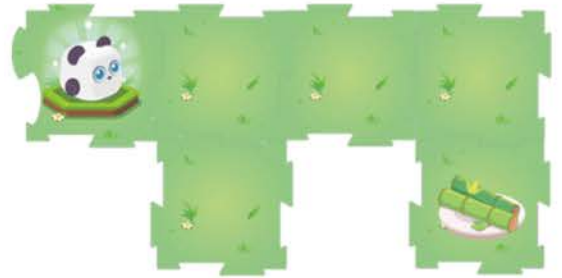




# Exercice Les boucles

## Exercices supplémentaires

Tu peux t'exercer avec quelques uns de ces parcours. Pour chacun d'eux, tu peux utiliser des boucles.





# Débutant

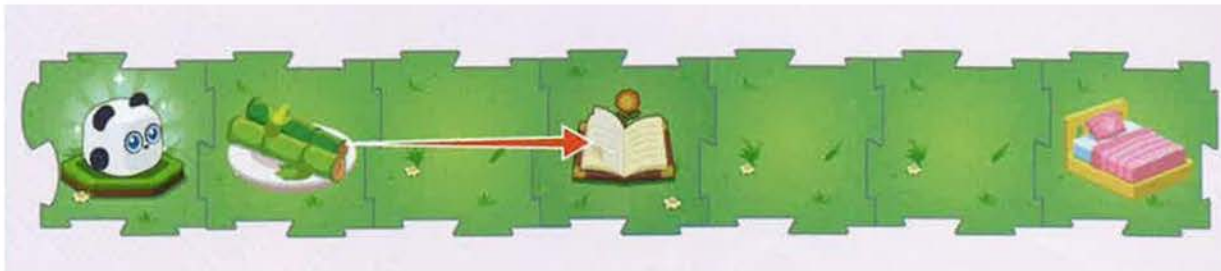


1

Peux-tu guider le panda jusqu'au **bambou** ?



Ensuite jusqu'au **livre**...



Et pour terminer, jusqu'au **lit**.













# Amateur



Construis le parcours et ensuite, fais en sorte que Tiny rejoigne le **carrousel**



Ensuite fais-lui rejoindre le **gâteau**...



Et pour terminer, fais-lui rejoindre le **clown**.



## Le défi des HÉROS !

Peux-tu réaliser les étapes 2 et 3 en un seul code ? Pour cela replace mTiny sur le **carrousel**...







# Avancé



# 6

Construis le parcours et ensuite, trace le parcours et code le déplacement pour que MTiny rejoigne le **fantôme** en démarrant du **départ**.



Ensuite, fais-le rejoindre le **lit**.



Et pour terminer, conduis-le au **ballon** en passant par la **baaignoire**







# Professionnel

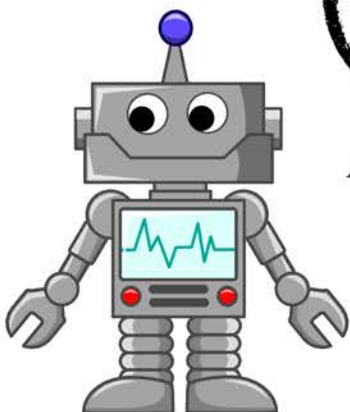


# 7

Construis le parcours et ensuite, trace le parcours et code le déplacement pour que MTiny atteigne **le voleur** et le conduise ensuite jusqu'à **l'hôtel de police**.



*Vous pouvez ensuite inventer l'un ou l'autre déplacement dans le parcours avant de passer au défi suivant...*

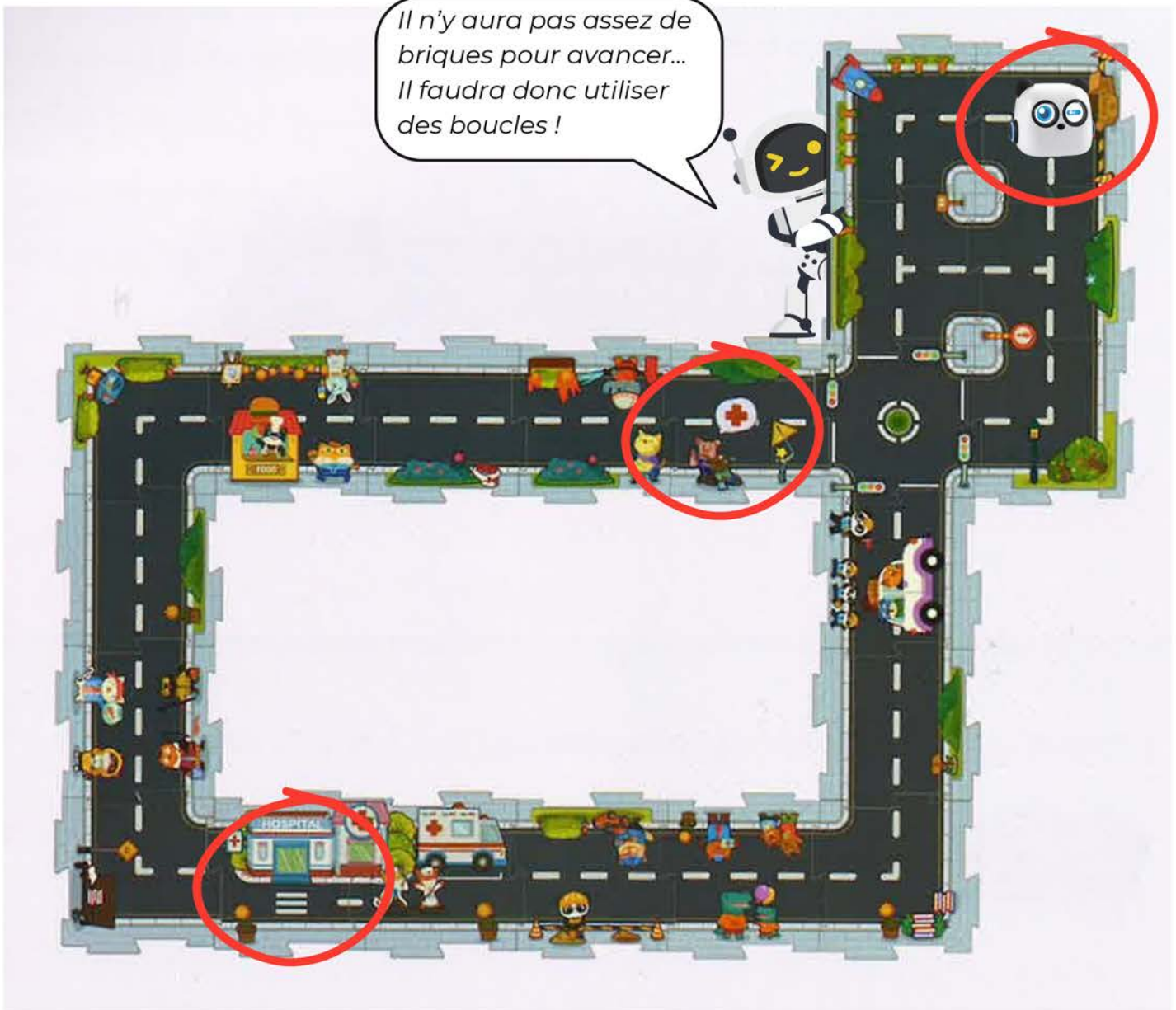




# Professionnel



Construis le parcours et ensuite, trace le parcours et code le déplacement pour que MTiny atteigne **le blessé** et le guide ensuite jusqu'à **l'hôpital**



Vous pouvez ensuite inventer l'un ou l'autre déplacement dans le parcours avant de passer au défi suivant...





# Expert



Construis le parcours et ensuite, trace le parcours et code le déplacement pour que MTiny atteigne **le magasin en pleurant** et aille ensuite jusqu'au **blessé en rigolant...**



Navigation icons for the challenge: a green play button, followed by two orange arrows pointing right, then a green play button, and finally a green play button with a right-pointing arrow.

*Vous pouvez ensuite inventer l'un ou l'autre déplacement dans le parcours avant de passer au défi suivant...*